

海泰无盘 1.05

钱龙证券营业厅专用无盘站管理系统

软件说明书

上海汉水信息技术服务有限公司
2007 年 版权所有

功能简介

海泰无盘是根据钱龙证券软件的运行需要开发的无盘站服务器软件。软件基于 CentOS Linux 开发，可运行在 RedHat Enterprise Linux 4.4、CentOS Linux 4.4 以及以上版本中。支持 linux 操作系统和海泰无盘的一体化全自动安装和分离手动安装两种安装方式，环境部署简单灵活。服务器的后台管理采用 CGI 程序方式运行，可通过 WEB 浏览器远程配置，管理方便。工程师可在 WEB 后台更改服务器 IP 地址、DHCP 网段、客户段地址范围、默认路由等网络参数，并可监控无盘客户机的运行状况，对无盘站实施关机、重起、禁用等操作。无盘客户端的显卡工作模式可以在服务器后台中调整，支持普通模式和 FrameBuffer 模式。客户端的引导方式支持 NFS 方式和纯镜像方式。客户端整个环境运行最少支持 32M 内存，可满足绝大多数无盘站主机的运行需要。

软件安装

一、使用全自动无人值守安装

在服务器启动的时候，在 BIOS 中将光驱调整为第一个引导设备 (boot device)。将 Redhat Linux 和海泰无盘一体化安装光盘插入光驱，计算机即可从光盘引导安装程序，自动完成操作系统和海泰无盘软件的安装。安装完成后系统会自动重新启动，请取出光盘，从硬盘上启动系统。

二、手动安装

当碰到无法识别的硬盘存储设备时，无人值守安装无法顺利进行，需要从硬件厂商网站上下载存储设备的驱动，制作驱动软盘。当用安装光盘引导到欢迎画面时，输入命令 linux dd 进入手动安装。安装过程中若顺利驱动硬盘，可以选择自动分区，其他所有的选项选择默认值，安装软件包可以选择最小安装 (RHEL4 中有 minimal 最小安装类别，RHEL5 中可以将所有的已选择软件全部取消)。

安装完操作系统后使用下面的命令手工挂载光盘并安装海泰无盘软件：

```
# mount /dev/cdrom /mnt && cd /mnt/system && ./install
```

三、在现有的 Linux 服务器上安装

若已经有安装好的 Redhat Linux 或者 CentOS 操作系统，可以在光驱中插入一体化安装光盘，使用下面的方法手工安装海泰无盘软件：

```
# mount /dev/cdrom /mnt && cd /mnt/system && ./install
```

软件配置

一、 插入 USB 锁

系统自动安装完成后会自动重新启动计算机，在重新启动的时候请插入 USB 加密锁。若是手工安装海泰无盘软件，请输入 `reboot` 命令重新启动系统，并且插入 USB 加密锁。

二、 配置临时 IP 地址

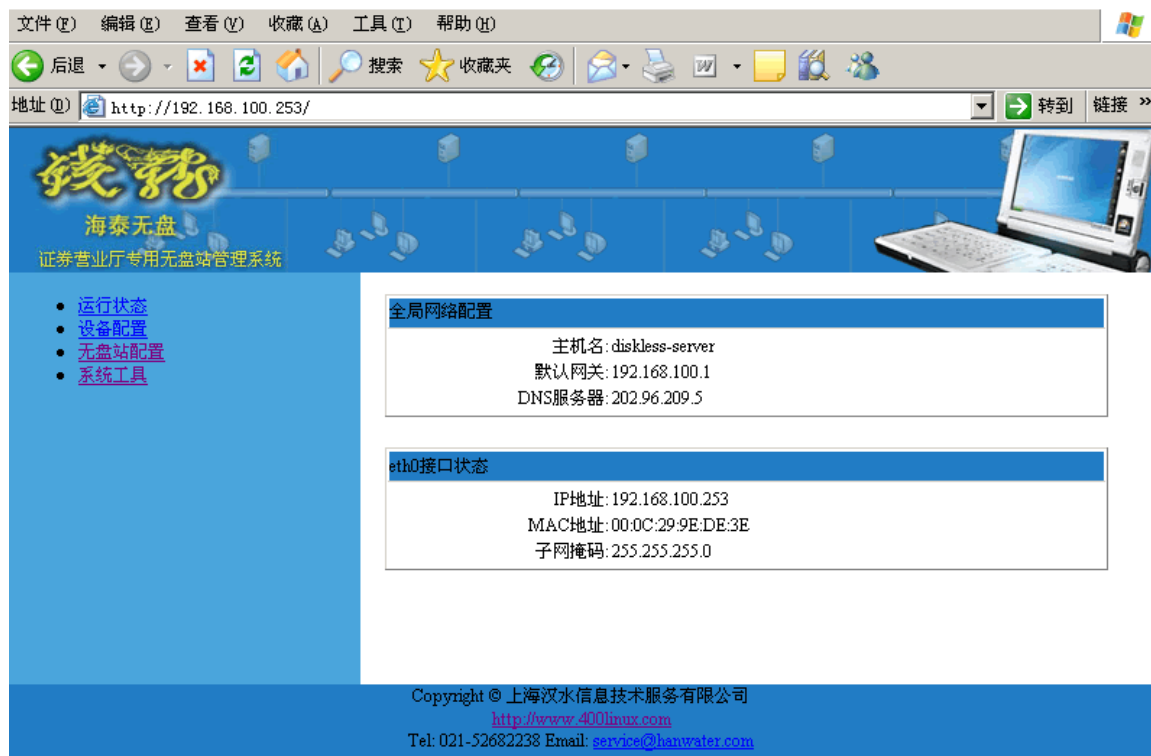
系统启动到 login 登录提示符上时，输入 `root`，密码(password)输入 `hanwater`。然后输入下面的命令，设置一个临时 IP 地址：

```
# ifconfig eth0 192.168.100.253
```

上面的临时 IP 地址为 192.168.100.253，您也可以设置成你所在网络的其他 IP 地址。

三、 连接 WEB 管理后台

使用一台可以连接上述服务器的电脑，使用 WEB 浏览器打开服务器的网址。假如前面使用了 192.168.100.253，此时可以用 WEB 浏览器访问 <http://192.168.100.253>，能看到下面的页面就说明服务器管理后台已经打开了。



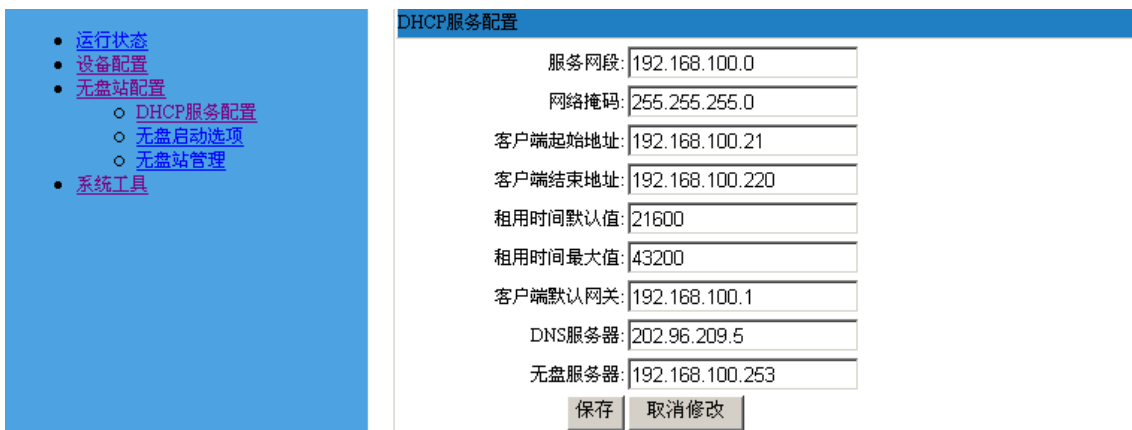
四、配置服务器网络环境

点击左边的设备配置选项，输入服务器的各项网络参数后保存。如下图所示：



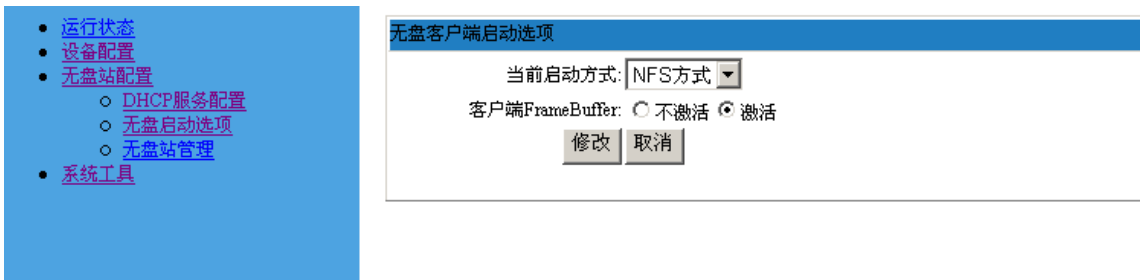
五、配置 DHCP 参数

点击无盘站配置，选择 DHCP 服务配置，如下图所示，填写服务器的工作参数后保存。



六、更改客户端启动参数

选择无盘启动选项，根据客户端的显卡需要决定是否激活 FrameBuffer，根据服务器服务承受能力选择是否激活镜像启动方式。



七、让配置生效

更改好以上配置，选择系统工具中的重起服务器，点击确定按钮，让新的配置生效。

- [运行状态](#)
- [设备配置](#)
- [无盘站配置](#)
 - [DHCP服务配置](#)
 - [无盘启动选项](#)
 - [无盘站管理](#)
- [系统工具](#)
 - [重起服务器](#)
 - [关闭服务器](#)

重新启动

各种设置只有重新启动后才能生效，请确认没有用户正在连接服务器。

八、 管理无盘站

重新启动服务器后，就可以开启无盘站主机了，在服务器的管理后台中可以看到哪些主机已经启动。若有的主机启动后网络出现故障，无法联系，会显示状态为离线。此时可以将主机删除，以免影响管理后台的刷新速度。所有在线主机都可以通过 WEB 界面关闭或者重新启动。离线或关闭后的主机可以加入黑名单禁用。

- [运行状态](#)
- [设备配置](#)
- [无盘站配置](#)
 - [DHCP服务配置](#)
 - [无盘启动选项](#)
 - [无盘站管理](#)
- [系统工具](#)

客户端列表			
地址	硬件地址	状态	操作
192.168.100.220	00:0C:29:15:98:AC	离线	删除 禁用
192.168.100.219	00:0C:29:FB:E3:85	在线	关闭 重启
192.168.100.218	00:0C:29:2E:78:82	在线	关闭 重启
共3台主机，其中2台正在运行。			刷新

技术支持

服务专线 400-707-5988

上海汉水信息技术服务有限公司

上海市中山北路 3856 弄中环大厦 2209 室

TEL 021-52682238

FAX 021-52682238

http://400linux.com

Email:support@hanwater.com